

Anleitung für das Firmware-Update der Geräte PV CHECK, PV CHECKs

Allgemeine Hinweise

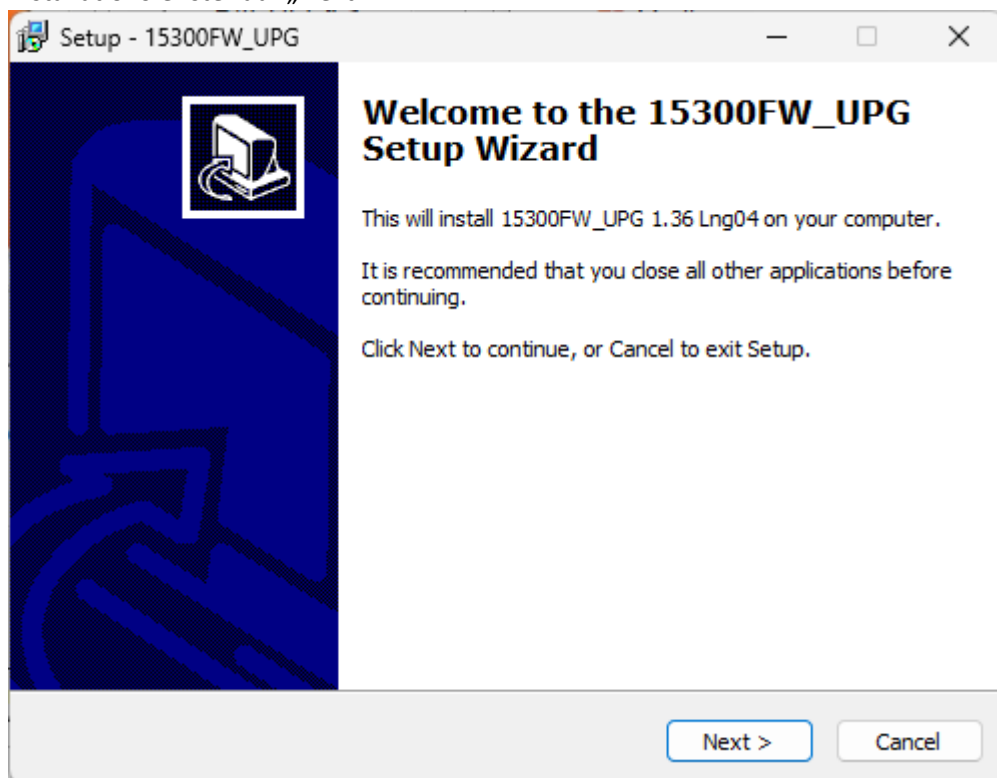
Das Firmware-Update sollte idealerweise mit der Software Topview durchgeführt werden, um stets die neuesten Firmware-Versionen zu erhalten. Die in der ZIP-Datei enthaltenen Komponenten reichen für ein Firmware-Update nur aus, wenn zuvor die Installation der Software Topview erfolgreich abgeschlossen wurde. Falls ein SOLAR-02 in Verbindung mit den Hauptgeräten verwendet wird, muss dieses ebenfalls aktualisiert werden, um die Kommunikation und Funktionalität aufrechtzuerhalten. Die Anleitung für das Firmware-Update des SOLAR-02 finden Sie im Anschluss an diese Anleitung.

Benötigte Materialien

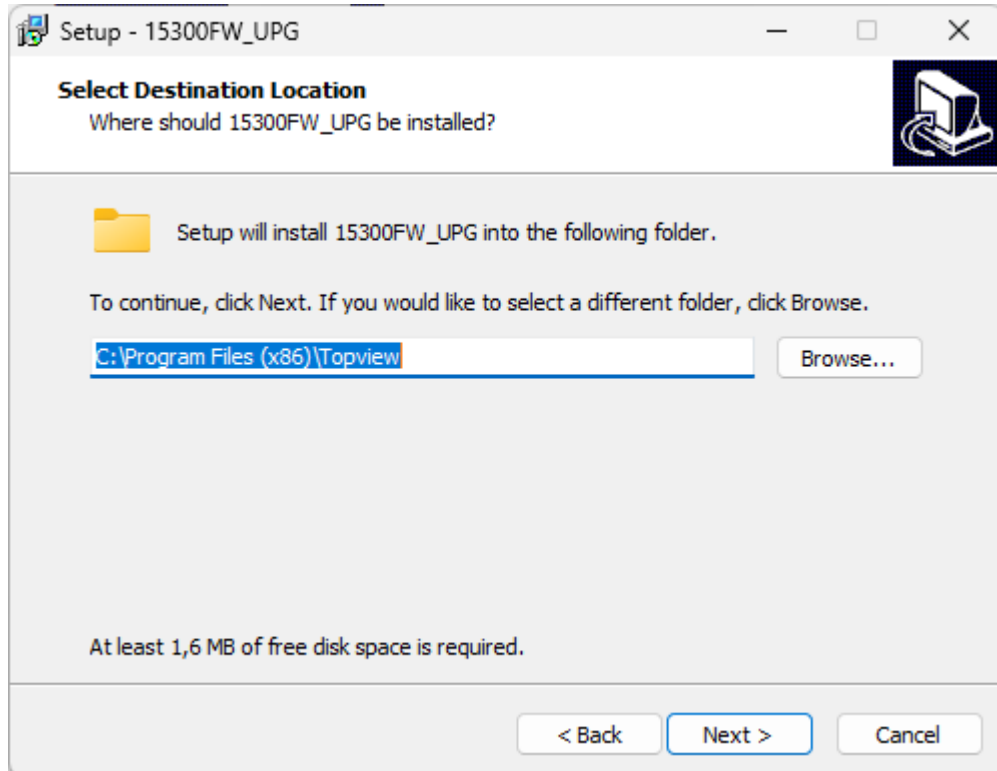
- Optisches/USB-Kabel C2006
- Installationsprogramm für Firmware-Upload-Programm **15300FW_UPG_setup.exe** (enthalten in der ZIP-Datei)

Schritt-für-Schritt-Anleitung

1. Firmware-Upload-Programm installieren
 - Führen Sie die Datei **15300FW_UPG_setup.exe** aus der ZIP-Datei aus und klicken Sie im Installationsfenster auf „Next“.



- Klicken Sie ein zweites Mal auf „Next“, um das vorgeschlagene Verzeichnis zu bestätigen. Dadurch werden die Firmware-Dateien auf Ihrem Computer installiert und das Firmware-Upload-Programm wird automatisch gestartet.



Wenn Sie das vorgeschlagene Verzeichnis nicht verändert haben, können Sie das Firmware-Upload-Programm später unter **C:\Programme (x86)\Topview\Upgrade\Upload15300.exe** finden.

2. Verbindung herstellen

- Verbinden Sie das USB-Kabel C2006 mit der USB-Buchse Ihres PCs und dem Gerät. Das Kabel wird als virtueller serieller Port „USB Serial Port (ComX)“ im Geräte-Manager angezeigt. Die Port-Nummer X muss kleiner oder gleich 15 sein. Falls die Port-Nummer größer als 15 ist, ändern Sie diese, indem Sie mit der rechten Maustaste auf den entsprechenden Eintrag klicken und „Eigenschaften“ → „Port-Einstellungen“ → „Erweitert...“ auswählen.

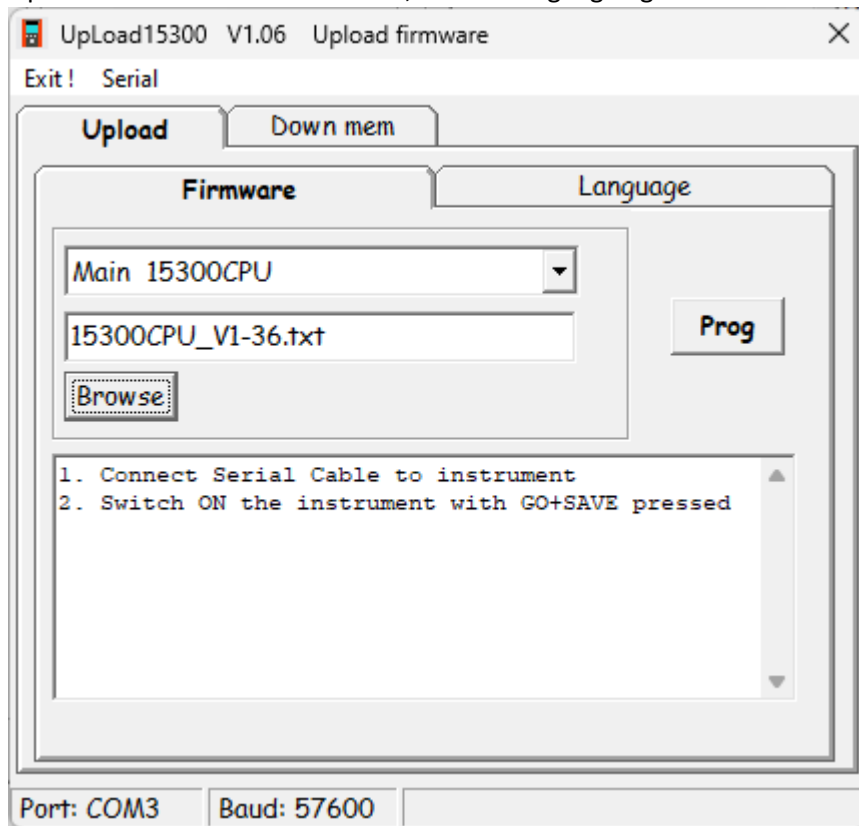
3. Firmware-Upload-Programm konfigurieren

- Wählen Sie im bereits gestarteten Firmware-Upload-Programm die entsprechende COMxx-Schnittstelle, die dem „USB Serial Port“ entspricht, über den „Serial“-Befehl aus.

4. CPU-Firmware aktualisieren

- **Gerät vorbereiten:** Drücken Sie gleichzeitig die Tasten GO/STOP und SAVE und schalten Sie das Gerät ein, indem Sie die ON/OFF-Taste drücken. Das Display bleibt ausgeschaltet und es ertönt alle 2 Sekunden ein akustisches Signal.

- **Firmware-Datei auswählen:** Wählen Sie im Reiter „Upload → Firmware“ die Option „Main 15300CPU“ aus. Klicken Sie auf „Browse“ und wählen Sie die Datei **15300CPU_Vx-yy.txt** aus (wobei „x-yy“ die Version der Firmware ist). Klicken Sie auf „Prog“, um das Update zu starten und warten Sie, bis der Vorgang abgeschlossen ist.

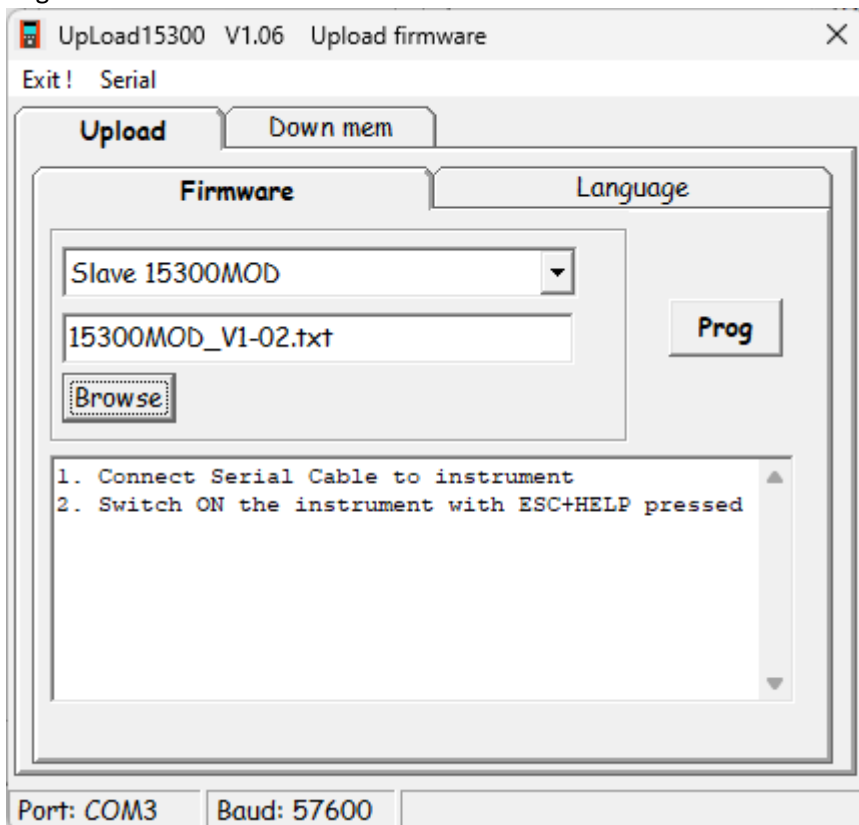


- **Gerät ausschalten:** Drücken Sie nach Abschluss des Updates die Taste ESC/MENU, um das Gerät auszuschalten.

5. MOD-Firmware aktualisieren

- **Gerät vorbereiten:** Drücken Sie gleichzeitig die Tasten ESC und HELP und schalten Sie das Gerät ein. Im Display erscheint die Meldung „UPDATING...“.

- **Firmware-Datei auswählen:** Wählen Sie im Firmware-Upload-Programm im Reiter „Upload → Firmware“ die Option „Slave 15300MOD“ aus. Klicken Sie auf „Browse“ und wählen Sie die Datei **15300MOD_Vx-yy.txt** aus (wobei „x-yy“ die Version der Firmware ist). Klicken Sie auf „Prog“, um das Update zu starten und warten Sie, bis der Vorgang abgeschlossen ist.

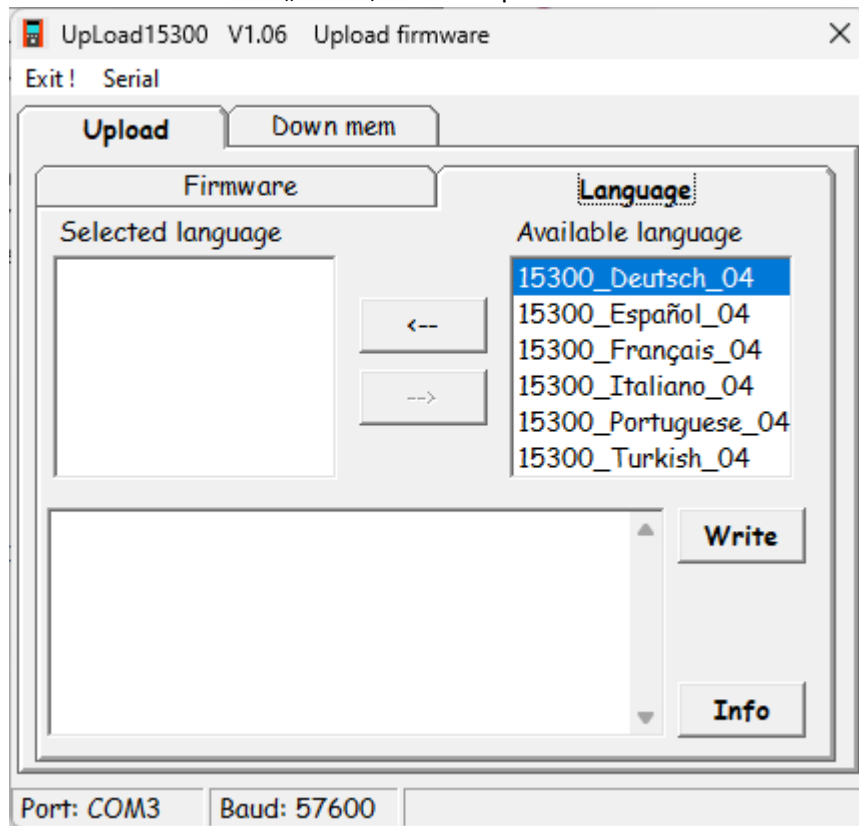


- **Automatisches Einschalten:** Nach Abschluss des Updates schaltet sich das Gerät automatisch ein.

6. Sprachen hochladen

- Falls das neue Firmware-Update neue Textstrings enthält, wird nach dem Update nur Englisch als Sprache verfügbar sein. Um die gewünschten Sprachen wiederherzustellen, gehen Sie wie folgt vor:
 - **Gerät vorbereiten:** Schalten Sie das Gerät normal mit der ON/OFF-Taste ein. Drücken Sie die MENU-Taste, wählen Sie die Option „PC“ und drücken Sie ENTER.

- **Sprache auswählen:** Wählen Sie im Firmware-Upload-Programm im Reiter „Upload → Language“ die gewünschte Sprache aus und klicken Sie auf „←“, um sie in die Liste der zu programmierenden Sprachen aufzunehmen. Drücken Sie anschließend die Taste „Write“, um den Upload zu starten.



Fehlerbehebung

- Sollte das Firmware-Update fehlschlagen, wiederholen Sie den Vorgang.

Anleitung für das Firmware-Update des Geräts SOLAR-02

Benötigte Materialien

- Standard USB-Kabel
- Installationsprogramm für Firmware-Upload-Programm **Upload14700.exe** (enthalten in der ZIP-Datei und nach Ausführen der **14200FW_UPG_setup.exe** unter **C:\Programme (x86)\Topview\Upgrade\Upload14700.exe** zu finden)

Schritt-für-Schritt-Anleitung

1. Gerät vorbereiten
 - Stellen Sie sicher, dass das Gerät ausgeschaltet und nicht mit dem PC verbunden ist.
 - Drücken Sie gleichzeitig die Tasten „Pfeil nach oben“ und „Pfeil nach unten“ und halten Sie sie gedrückt. Drücken Sie anschließend den Einschaltknopf des Geräts. Das Display zeigt „boot“ an.
 - Lassen Sie alle Tasten los.
2. Verbindung herstellen
 - Verbinden Sie das Gerät mit einem USB-Kabel mit dem PC und warten Sie, bis der PC die Verbindung erkennt.
3. Kommunikationsschnittstelle einrichten
 - Überprüfen Sie im Geräte-Manager Ihres Computers, welcher COM-Port dem Gerät zugewiesen wurde.
4. Firmware-Upload-Programm konfigurieren
 - Starten Sie die Software **Upload14700.exe**. Wählen Sie den richtigen COM-Port über den „Serial“-Befehl aus.
5. Firmware aktualisieren
 - Wählen Sie im Reiter „Upload“ die Option „USB (virtual COM)“. Klicken Sie auf „Browse“ und wählen Sie die Datei **14700_Vx-yy.txt** aus (wobei „x-yy“ die Version der Firmware ist). Klicken Sie auf „Prog“, um das Update zu starten und warten Sie, bis der Vorgang abgeschlossen ist.

